

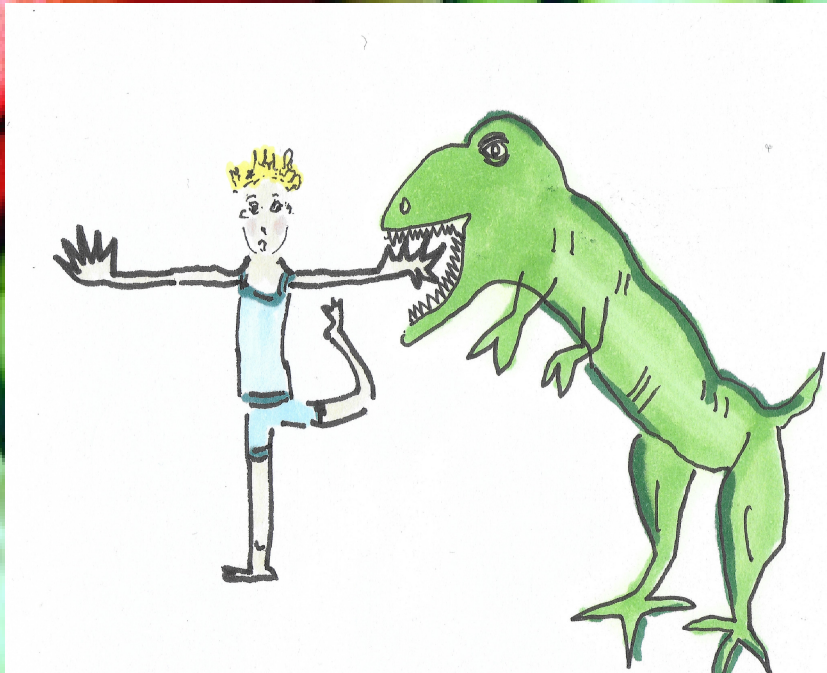
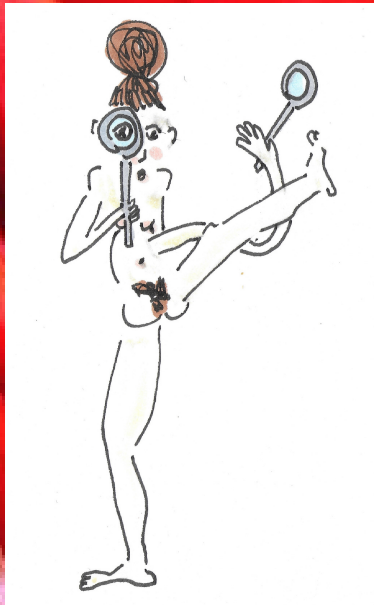


*ELLE
DANSE
DANS
SON SANDWICH*

une création d'Agathe De Wispelaere

"Chaque jour elle a fait un dessin, ce soir, elle leur donne vie sur scène."

*Seul en scène dansé
Une production de la Grosse Plateforme*





"Une couche de mayonnaise m'a fait glisser sur Julien Clerc "

Partageant les parenthèses poétiques — ses dessins — qui rythment son quotidien, elle exprime sur scène ses espaces de libertés non censurés, non filtrés par les conventions sociales.

D'où ça vient et où ça va

*J'aime penser ce spectacle comme un poème ou
comme une expérience sensitive.*

Je pars de sensations

Je pars d'émotions

Je pars de couleurs

De chansons

De rien

De vous

Je pars

Je pars et

J'arrive ici devant vous

Dans cet état ou dans cet autre

Et je me demande

Pourquoi sommes nous ici ?

Qu'est-ce que serait ma liberté la plus libre ?

Surtout si elle se joue en face de vous ?

Comment l'appeler

Ne pas se censurer

*Partir de la fabrication d'un sandwich,
acte quotidien, lié à ma survie*

Sans manger, je meurs

Si je meurs ma liberté s'envole

Une expérience

Une recherche

*Vous serez témoin de cette tentative de
prise de liberté*

Actrice. Danseuse. Chanteuse.

Dessinatrice. Architecte. Neurologue.

Agent immobilier. Poissonnière.

Comptable.

Je les suis toutes

Je les rêve toutes

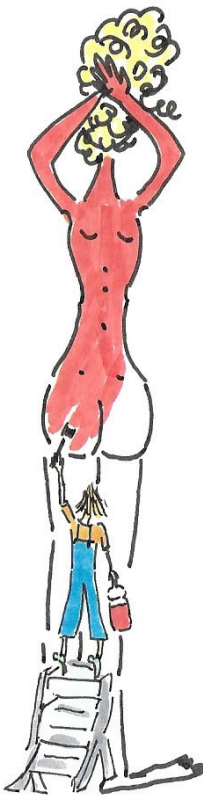
Vous n'avez pas besoin de savoir lesquelles

C'est peut-être là ma liberté.

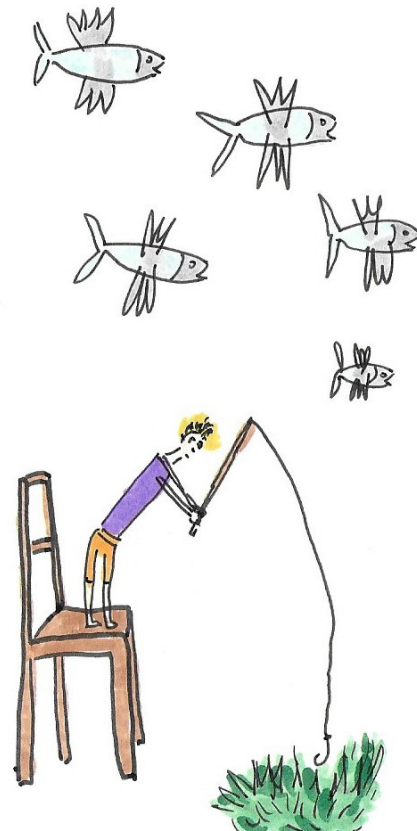
Jendi 30 Août 2018



mercredi 22 Août 2018



mercredi 29 Août 2018



Processus de création

Depuis un an, tous les jours, je dessine quelque chose dans un petit carnet. Quels que soient l'heure, le temps, l'espace que je leur accorde, tous les jours, je fais un dessin. Parfois très concret, parfois juste une sensation.

Au départ, c'était parce que j'avais envie de produire une création par jour, pour me raconter que les journées peu créatives l'avaient été.

N'ayant aucune mémoire, ces carnets sont aussi devenus des drôles d'endroits où s'accumulent mes souvenirs.

En les parcourant, je peux ranger les dessins selon trois catégories.

Celles où j'ai eu envie de faire quelque chose de beau.

Celles où j'ai eu envie de ne pas oublier.

Celles qui sont des expressions de mes parts informulées.

Cette notion de parts informulées je l'emprunte à Nadia Vadori-Gauthier, qui, lors de ses ateliers, nous la transmet comme outil pour entrer en mouvement. Ce nouvel outil me permet de libérer mon moi social et construit pour solliciter, appeler mon moi plus primitif, reflex. Une découverte, un retour à un état presque animal parfois, foetal souvent. Un nouvel espace d'expression où tout jugement s'envole.

Je pars des dessins de cette dernière catégorie pour mettre en scène ce lâcher-prise, mon imaginaire brut. Une recherche avec des mots ou sans, en costume ou sans, avec un public ou seule.

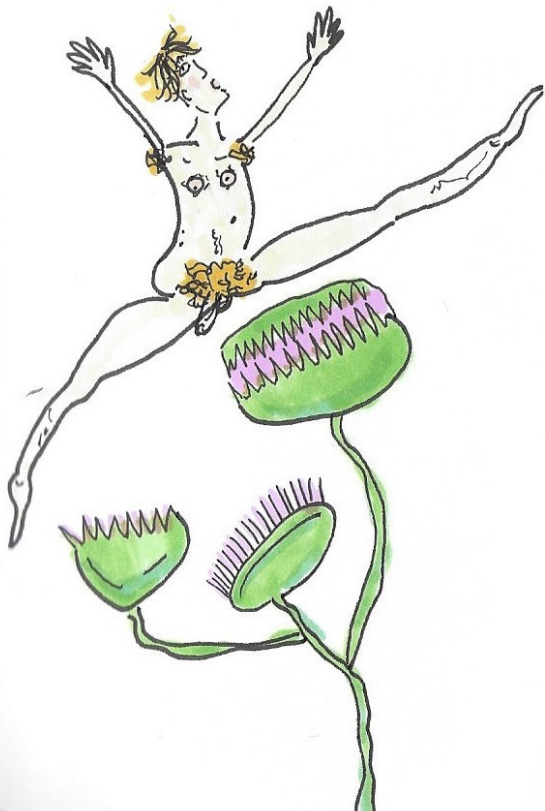
J'aimerais accorder un espace plus spectaculaire à mes parts informulées. J'essaie ici de partir du plus intime, de l'inintelligible pour donner à voir une forme scénique.

Je tire ces dessins au sort, ce qui me permet de rester dans une démarche intuitive. Je ne peux pas choisir, donc je dois faire avec ce que le hasard me donne. Me rendre disponible, re convoquer cet état candide, exempt de tout jugement.

Evidemment j'ai tout de suite eu envie de changer les deux premiers dessins élus au hasard.

Mais je ne l'ai pas fait.

Vendredi 17 Août 2018

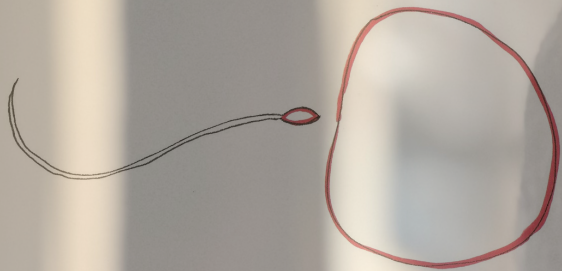


Judi 23 Août 2010



dimanche 23 Septembre 20





Création et Interprétation



Agathe fait partie du collectif de La Grosse Plateforme, qui regroupe notamment La Ville en feu, Les Occiputs ou encore La Faim du soir tard.

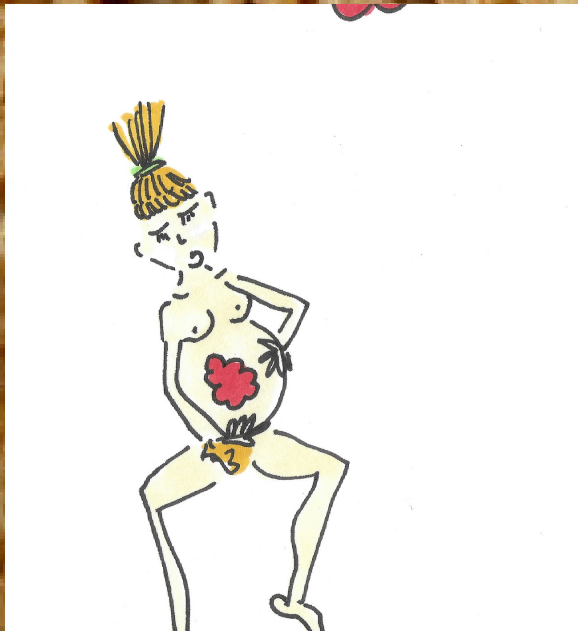
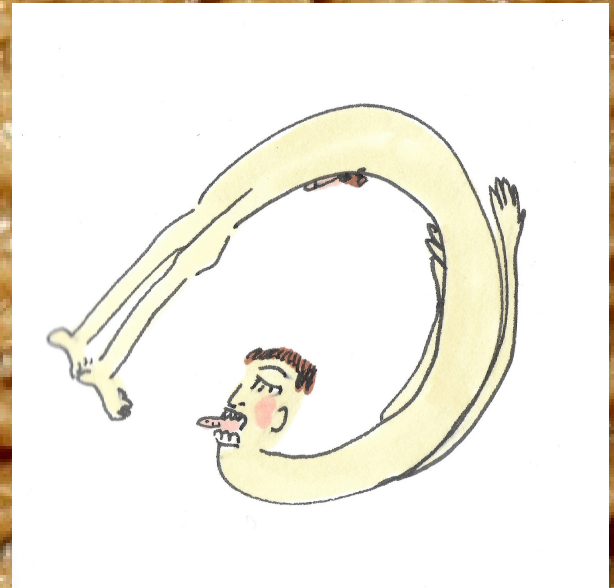
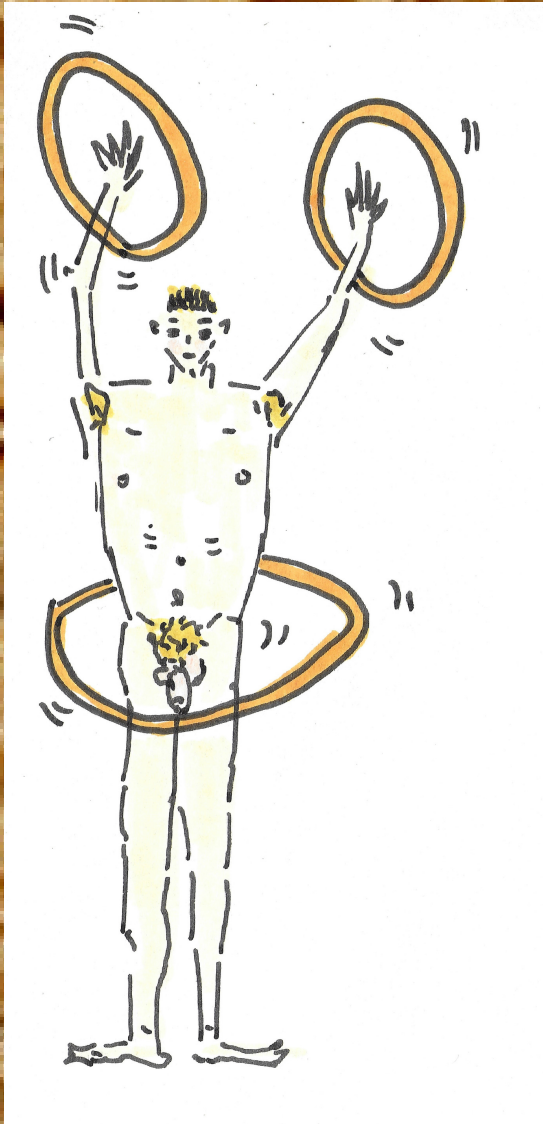
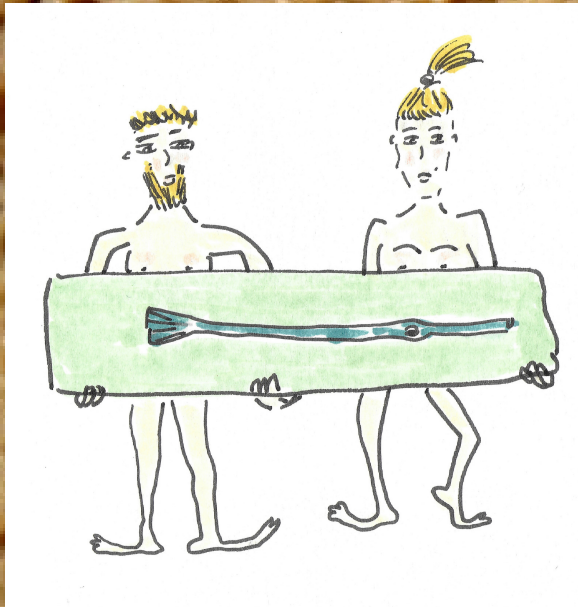
Grâce à la bienveillance du groupe, elle développe une aisance et une liberté de création.

Aujourd'hui, elle se lance un défi : trouver cette même liberté toute seule.

Agathe De Wispelaere est comédienne et danseuse à Paris. Formée à la danse depuis ses 10 ans, elle découvre le théâtre au lycée. Depuis, ces deux arts sont pour elle indissociables.

Grâce à deux enseignements complémentaires, Agathe s'est affirmée dans ses processus de création. Le travail du présent (découvert avec Marc Ernotte au conservatoire du 8ème arrondissement de Paris), et celui du ici et maintenant (transmis dans la continuité par Nadia Vadori-Gauthier), l'ont amenée à brûler sa danse, son écriture, et imprègnent ses expressions artistiques.

Elle dessine, elle fabrique, elle écrit, elle chante. Quand elle danse, elle déplie ses émotions et ses sensations jusqu'à vous convaincre que ce qui la traverse n'est pas banal.



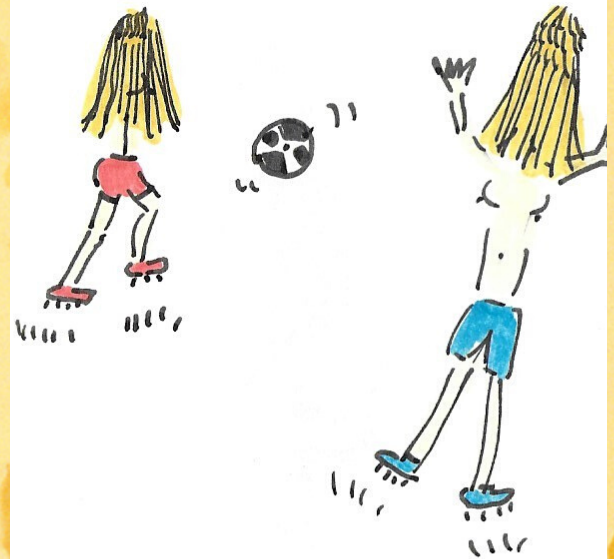
dimanche 5 Août 2018



dimanche 27 septembre 2018



dimanche 18 novembre 2018



A close-up photograph of a woman's face, smiling and holding a sandwich in her mouth. The image is overlaid with a semi-transparent green leaf pattern, likely from a watermelon rind, which creates a grid-like texture across the entire scene. The woman has dark hair and is looking directly at the camera. The sandwich is made with whole-grain bread and contains lettuce, tomato, and cheese.

Contact

agathedewispelaere@live.fr
0680262300

Sites internet :

agathedewispelaere.wixsite.com/agathedewispelaere

lagrosseplateforme.com